

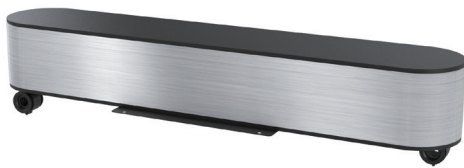
## DSYJ 182 series

# 180kW 急速充電装置

### スプリングバランサー

(オプション品)

ケーブルの引き回しをサポート



### 特徴

#### 🔌 大出力

一般的に普及している 50kW 急速充電器より  
2 倍以上の 180kW 出力可能

#### 🔌 充電規格

CHAdeMO protocol 2.0.1 認証製品

#### 🔌 高効率

変換効率 94%

#### 🔌 国際通信規格 OCPP 対応

遠隔からスピーディーで効率よく制御・監視可能

#### 🔌 簡単操作

7inch LCD 付きでわかりやすい画面表示

#### 🔌 優れた耐環境性

IP55 準拠の防塵、防水性能；耐衝撃レベル IK10



### 応用

- ⚡ 高速道路 SA/PA 及び道の駅
- ⚡ 自動車ディーラー
- ⚡ ガソリンスタンド
- ⚡ 商業施設
- ⚡ 宿泊施設
- ⚡ マンション
- ⚡ 事務所及び工場等

### 2台同時充電可能！

充電待ち時間を短縮



90kW

90kW

# 製品仕様



項目		仕様
型番		DSYJ 182 Series
充電方式		CHAdEMO Protocol Rev. 2.0.1
交流入力	定格入力	三相 4 線式 380~415Vac ( ± 15%)
	最大入力電流	350A 以下
	力率	0.99 以上
	定格容量	195kVA
直流出力	出力電圧範囲	150~450V
	出力電流範囲	0~200A
	出力電力範囲	0~180kW
	変換効率	94%
	出力コネクタケーブル	CHAdEMO.2.0.1 準拠 コネクタ
環境条件	周囲温度	-30°C ~ 50°C
	周囲湿度	5%~95% RH (凍結無き事)
	設置場所	屋外
	防水・防塵性能	IP55 / IK10 ( LCD&RFID モジュールを除く )
	冷却方法	空冷
構造	外形寸法	800 x 650 x 1900mm
	重量	本体 470kg (梱包含む 570kg)
	ケーブルの長さ	4.5M/6.5M
通信ネットワーク	外部	Ethernet / Wi-Fi /4G (日本課金システム対応)
	内部	CAN bus / RS485
	バックエンドサポート	OCPP1.6 JSON
インターフェース	ディスプレイ	7 インチ LCD
	スイッチ	システム電源キースイッチ (緊急停止ボタン)
	利用者認証	RFID(Support ISO14443A/B, ISO5693), FeliCa Lite-S (RCS966) 2D barcode, Mobile payment
保護機能	入力側	過電圧, 過電流, 過力率, 過温度, 低電圧, 漏電, 雷サージ
	出力側	過電流, 過電圧, 電圧低下, 過温度, GND 保護